

Nowa Kia XCeed



Movement that inspires

Moc inspiracji w nowej odświeżeniu.

Inspiracja rzadko bywa kwestią przypadku. Pojawia się, kiedy znajdujemy się w nowym otoczeniu. Spoglądamy na świat świeżym okiem. Patrzymy z innej perspektywy. Gdy jesteśmy w ruchu, uwalniamy drzemiący w nas potencjał odkrywania nieznanego. Dlatego w Kia projektujemy samochody, które inspirują i sprawiają, że dostrzegasz nowe horyzonty. Przekonaj się, jak ekscytujące może być korzystanie z nowoczesnego samochodu. Zapraszamy w fascynującą podróż.



Nowa Kia XCeed. Nowa dynamika życia.

Żyjesz w biegu. Jest tyle miejsc do odwiedzenia, ludzi do poznania, pomysłów do zrealizowania. Potrzebujesz samochodu, który będzie równie dynamiczny, jak Ty. Takiego, który pomoże osiągnąć cele, a jednocześnie będzie wyrazem dobrego stylu, innowacyjności i dodających energii inspiracji. Nowa Kia XCeed wyróżnia się imponującą funkcjonalnością. Pokochasz też jej odważną, sportową sylwetkę. Kiedy zajmiesz już miejsce we wnętrzu, funkcje multimedialne umożliwią zachowanie pełnej łączności ze światem. XCeed oferuje dynamiczny silnik benzynowy, mocny silnik wysokopreśny oraz oszczędny napęd hybrydowy typu plug-in, który wysokie osiągi łączy z zaletą nowoczesnej zrównoważonej mobilności. Niezależnie od rodzaju napędu, nowa Kia XCeed to crossover dopasowany do aktywnego stylu życia.



Sportowa elegancja.

Nowa Kia XCeed ma się wyróżniać. Przyciągać wzrok, być w centrum zainteresowania i wzbudzać uwagę tych, którzy potrafią docenić piękno. Doskonałe proporcje tworzą zgrabną, rozpoznawalną sylwetkę. Dopracowane detale wersji GT-Line obejmują nowe lampy LED, zaprojektowany specjalnie dla tej wersji grill chłodnicy i nowy zderzak. Ciemne wstawki z satynowego chromu i 18-calowe obręcze kół ze stopu metali lekkich wersji GT-Line są dopełnieniem sportowej stylistyki nadwozia nowego XCeed'a.





Dopracowana w najdrobniejszych szczegółach stylistyka nadwozia nowej Kia XCeed łączy to, co subtelne z tym, co intrygujące. Dzięki nowym lampom tylnym LED samochód wygląda nowocześnie. Indywidualny styl podkreśla tylny zderzak z elementem na wzór dyfuzora, nakładki na progi i czarne relingi dachowe o wysokim połysku. Nowa Kia XCeed to starannie przemyślany crossover, gotowy na każdą przygodę.



Intrygujące spojrzenia.

Plug-in Hybrid.

Kia XCeed Plug-in Hybrid prezentuje się równie doskonale, co wersja z napędem klasycznym. Tylko dyskretne detale, jak klapka na przednim błotniku, zakrywająca gniazdo ładowania, zdradzają, że mamy do czynienia z samochodem hybrydowym, z możliwością ładowania z gniazdka.



Kia XCeed Plug-in Hybrid (PHEV) to doskonałe połączenie modnego nadwozia typu crossover, wygodnego wnętrza i nowoczesnego napędu hybrydowego. Przyjazny dla środowiska, niskoemisyjny napęd hybrydowy zapewnia szybkie i płynne przełączanie pomiędzy spalinowym i elektrycznym trybem jazdy. Aby naładować akumulator w domu lub w publicznej stacji ładowania, wystarczy podłączyć przewód z odpowiednim złączem do gniazda po lewej stronie samochodu.



Własna przestrzeń.

Nowa Kia XCeed to połączenie komfortu, sportowego charakteru i elegancji. To przestrzeń zaprojektowana specjalnie dla Ciebie. Znajdziesz w niej dopracowane detale, wysokiej jakości materiały i nowoczesną estetykę. W przestronnym wnętrzu poczujesz pełną swobodę, mając wszystko na wyciągnięcie ręki. Kierownica z symbolem GT-Line wygląda świetnie, szczególnie w Twoich rękach. Czarna podsufitka, uchwyt dźwigni zmiany biegów obszyty perforowaną skórą i stylowe szare przeszycie tapicerki dodają wnętrzu niepowtarzalnego stylu. Jazda w takim otoczeniu to czysta przyjemność.

Wszystko na miejscu.

Przestronne i eleganckie wnętrze sprawi, że poczujesz się jak odpowiednia osoba w odpowiednim miejscu. Wnętrze zostało zaprojektowane tak, aby dawać radość zarówno kierowcy, jak i pasażerom. Dzięki przyjemnym w dotyku materiałom i rozwiązaniom zwiększającym komfort, żadna podróż nie będzie się dłużyć.



Piękne i praktyczne wnętrze. Wyróżnia się funkcjonalnością, elegancją i starannym wykończeniem. Tu wszystko jest na swoim miejscu. Uwagę przyciągają oryginalne motywy graficzne 12,3-calowego zestawu wskaźników, a także oprawa dźwigni automatycznej skrzyni biegów w czerni o wysokim połysku. Czytelne wskaźniki i symbole graficzne ułatwiają sterowanie najnowszymi funkcjami pojazdu.



Gniazdo ładowania. Umożliwia łatwe ładowanie w domu lub w publicznej stacji ładowania pojazdów elektrycznych.

Wskaźnik stanu naładowania. Po podłączeniu do gniazda ładowania trzy diody LED, umieszczone pośrodku deski rozdzielczej pod szybą czołową, informują o przebiegu ładowania i stanie naładowania akumulatora. Doskonale widoczny z zewnątrz.



Energia na co dzień.

W Kia XCeed Plug-in Hybrid jazda nabiera jeszcze więcej charakteru. Napęd płynnie przełącza się pomiędzy trybem elektrycznym i hybrydowym, zapewniając równowagę między wydajnością a dynamiką. W pełni naładowany akumulator zapewnia ponad 50 km bezemisyjnej jazdy. Teraz prowadzenie pojazdu w trybie elektrycznym to czysta przyjemność!

Korzystaj z technologii.

Doskonałe pomysły nie pojawiają się na zawołanie. Niezwykła inspiracja może pojawić się w najmniej spodziewanym momencie. Po wizycie w ciekawym miejscu, spotkaniu interesującej osoby lub zaangażowaniu w intrygującą aktywność. Aby nie przegapić żadnej szansy na pozytywne doznania, szereg zaawansowanych funkcji multimedialnych nowej Kia XCeed pozwala zachować pełną łączność ze światem.



System nawigacji z ekranem o przekątnej 10,25 cala. Ciesz się wygodą i odkrywaj nieznane drogi. System nawigacji z ekranem o przekątnej 10,25 cala zapewnia wskazówki nawigacyjne, informacje i rozrywkę.



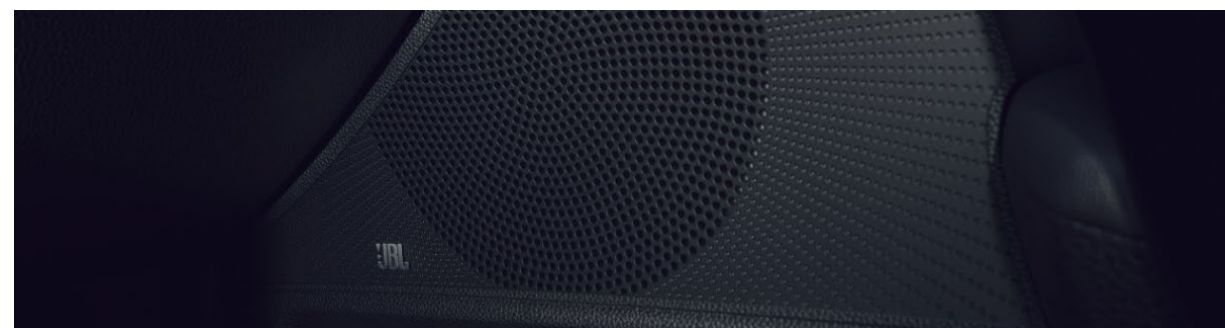
Zestaw cyfrowych zegarów. Zestaw zegarów o przekątnej 12,3 cala umożliwia wygodne monitorowanie najważniejszych parametrów, takich jak: tryb napędu, poziom naładowania akumulatora czy aktualny zasięg pojazdu.



Bezprzewodowe ładowanie. Do kontaktu ze światem niezbędny jest naładowany smartfon. Ładowarka indukcyjna to wygodne rozwiązanie by zawsze być gotowy.



Gniazda USB-C dla pasażerów z tyłu. Dzięki nim podróżujący na tylnej kanapie mogą ładować swoje urządzenia mobilne.

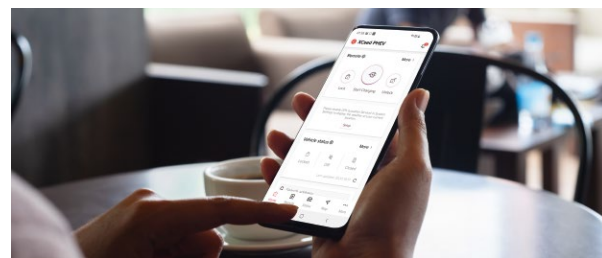
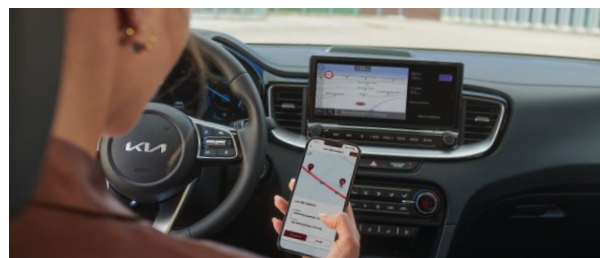


System audio JBL. Przyjemnie jest podróżować w dobrym towarzystwie. Może to być ulubiony album muzyczny, interesująca stacja radiowa albo ciekawy podcast. Dzięki systemowi dźwiękowemu JBL odprężysz się za kierownicą. Osiem głośników i zaawansowana technologia Clari-Fi, poprawiająca jakość plików MP3, to sposób na wysokiej klasy dźwięk i czystą przyjemność słuchania.

Kia Connect i usługi Kia Live.

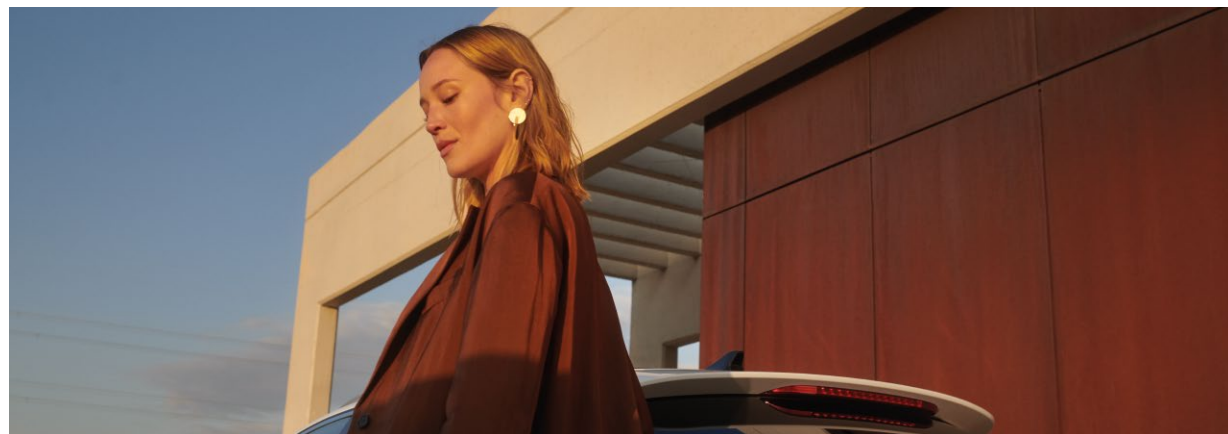
Pozostań w kontakcie.

Stały kontakt ze światem daje niemal nieograniczone możliwości. Takie, które zachęcają do realizowania ambitnych pomysłów. Bez względu na to, gdzie się znajdujemy i dokąd zmierzamy. Usługi cyfrowe i aplikacja Kia Connect zapewniają te możliwości, czytelnie dostarczając przydatne informacje. System nawigacji online zapewnia aktualizowane w czasie rzeczywistym dane na temat natężenia ruchu, lokalizacji stacji ładowania, dostępnych miejsc postojowych, prognozę pogody oraz informacje o punktach użyteczności publicznej (POI). Dzięki aplikacji Kia Connect można przestać ustawienia profilu użytkownika, otrzymywać podpowiedzi nawigacyjne od miejsca zaparkowania aż do finalnego celu podróży, korzystać z trybu użytkownika pojazdu przez różnych użytkowników, funkcji odnajdywania samochodu na rozległym parkingu, sterowania zamkami i innych udogodnień. Takie możliwości mogą zmienić zwykłą jazdę w inspirującą podróż.



Wygodne łączenie. Aplikacja Kia Connect na smartfon zapewnia łączność z samochodem, nawet kiedy użytkownik jest z dala od niego. Funkcja **Znajdź mój samochód** pozwala odnaleźć pojazd na wielkich parkingach lub w labiryncie nieznanymi uliczkami. **Nawigacja z funkcją ostatniej mili** umożliwia dokładne wskazywanie drogi od miejsca zaparkowania aż do faktycznego celu. **Funkcja współdzielenia** umożliwia wgląd w dane samochodu, kiedy korzysta z niego inny kierowca. Dzięki funkcji **Wyślij do samochodu** można z wyprzedzeniem zaplanować podróż, a za pomocą funkcji **Status pojazdu** sprawdzić, czy jest do niej gotowy. Za pomocą funkcji **Sterowanie drzwiami** (status ryglowania) można zdalnie blokować i odblokowywać zamki pojazdu. Sekcja **Moje podróże** zawiera podsumowanie wcześniejszych jazd.

Bezpieczeństwo i wsparcie serwisowe. Aplikacja Kia Connect może przekazywać powiadomienia zdalne. Pomaga w ten sposób utrzymać bezpieczeństwo i sprawność pojazdu. Sekcja **Status pojazdu** zawiera kompletny raport na temat samochodu. Obejmuje poziom naładowania akumulatora i inne ważne informacje diagnostyczne. Aplikacja Kia Connect wysyła również ważne powiadomienia alarmowe. Informuje także o pozostawieniu uruchomionego pojazdu w trybie parkingowym (P) z otwartymi drzwiami.



Elektryzujące możliwości. Usługi cyfrowe i aplikacja Kia Connect w modelach PHEV i elektrycznych zapewniają komplet informacji i umożliwiają sterowanie niektórymi funkcjami. Za pomocą aplikacji Kia Connect można zdalnie aktywować, zatrzymać i planować ładowanie akumulatora. Za pomocą funkcji **Dostępne stacje ładowania** można wyszukiwać miejsca ładowania pojazdów elektrycznych. Funkcja posiada aktualne dane z sieci, co umożliwia łatwe wyszukiwanie stacji ładowania, a także uzyskanie informacji na temat dostępności ładowarek i kompatybilnych złączy.



Wszystko, czego szukasz. Na wyciągnięcie ręki. Usługi cyfrowe Kia Connect zapewniają dostęp do ważnych i szczegółowych informacji na temat podróży. Dane na temat natężenia ruchu w czasie rzeczywistym umożliwiają wyszukanie najszybszej trasy do miejsca docelowego, stałe dostosowywanie trasy do zmieniających się warunków oraz aktualizowanie szacowanego czasu dojazdu. Usługi **Kia Live** umożliwiają śledzenie pogody, sprawdzanie dostępności miejsc parkingowych, wyszukiwanie punktów użyteczności publicznej (POI) i stacji ładowania. Ustawienia pojazdu można zmieniać lub przywracać, korzystając z funkcji **Transferu profilu użytkownika**. Funkcja **Kalendarz zewnętrzny** umożliwia dostęp do kalendarza zarówno w smartfonie, jak i na ekranie nawigacji. System może pobierać z kalendarza lokalizację zaplanowanych spotkań i wyznaczać do nich trasy dojazdu.



Przedstawione widoki ekranu mają charakter poglądowy i mogą nie odpowiadać najnowszej wersji aplikacji i usług pokładowych Kia Connect.

W przypadku jakichkolwiek pytań dotyczących przepisów lub informacji prawnych należy zapoznać się z warunkami korzystania z aplikacji i usług Kia Connect.

Usługi informacyjne i kontrolne dostępne są bezpłatnie przez 7 lat, począwszy od dnia sprzedaży pojazdu pierwszemu właścicielowi, tj. od momentu rozpoczęcia obowiązywania pierwotnej umowy zakupu. Warunki te mogą ulec zmianie w dowolnym momencie. Szczegółowe informacje na temat działania i warunków korzystania można uzyskać u Dealera Kia oraz na stronie www.kia.com. Do korzystania z usług niezbędny jest smartfon z systemem iOS lub Android oraz z planem taryfowym obejmującym transmisję danych.

7 lat aktualizacji mapy. Dla nowych pojazdów, sprzedanych od maja 2021 roku, Kia oferuje dwie darmowe aktualizacje map dla systemu nawigacyjnego pojazdu i oprogramowania jednostki głównej przy użyciu tzw. „aktualizacji z chmury” („over-the-air” lub „OTA updates”). Po wykorzystaniu dwóch darmowych aktualizacji OTA będziesz mógł dalej skorzystać z darmowych aktualizacji map systemu nawigacyjnego pojazdu i oprogramowania jednostki głównej poprzez stronę <https://update.kia.com/EU/E1/Main> lub u Dealera.



Tak zaczyna się przygoda.

Życie może zaprowadzić nas w różne miejsca. Te bliższe i te dalsze. Popularne i mniej znane. Nowa Kia XCeed to samochód tak wygodny i funkcjonalny, że aż chce się ruszać w każdą drogę. Można mieć wrażenie, że im dalej, tym lepiej. Przestronne wnętrze, pojemny bagażnik i składane siedzenia sprawiają, że dla każdego i na wszystko znajdzie się miejsce, a podgrzewane i wentylowane fotele zapewnią komfort podróżowania o każdej porze roku.



Praktyczne siedzenia tylne. Wygoda to jedna z wielu zalet Kia XCeed. Siedzenia tylne składają się na płasko w proporcji 40:20:40.



Fotele z funkcją zapamiętywania ustawień. Rozwiązanie szczególnie przydatne, jeżeli z samochodu korzysta więcej niż jeden kierowca.



Siedzenia na każdą pogodę. Przyjemnie latem, przytulnie zimą. Nowa Kia XCeed wyposażona jest w podgrzewanie siedzeń przednich, które umili podróż w chłodny dzień. Siedzenia szybko nagrzewają się do wybranej temperatury. Upalne dni w samochodzie też nie muszą być męczące. Dzięki wentylacji foteli poczujesz przyjemny chłód.



Podgrzewana kierownica. Każde udogodnienie ma duże znaczenie. Podgrzewana kierownica sprawi, że z przyjemnością ruszysz przed siebie w najbardziej mroźny poranek.

Moc pod kontrolą.



Ruch to coś więcej niż tylko przemieszczanie się. To sztuka odkrywania, radość z poznawania nowych miejsc i źródło ekscytacji. W nowej Kia XCeed każda jazda może sprawiać czystą przyjemność. Bez względu na to, czy wybierzesz przekładnię manualną czy automatyczną dwusprzęgłową (DCT), możesz cieszyć się dynamiczną jazdą. Przekonaj się, jak płynna może być zmiana biegów za sprawą łopatek, dzięki którym nie musisz odrywać dłoni od kierownicy.



Automatyczna, dwusprzęgłowa skrzynia biegów (DCT). Nowa Kia XCeed to nowy wymiar jazdy zarówno pod względem osiągnięć, jak i estetyki. Czarna oprawa o wysokim połysku wokół dźwigni zmiany biegów podkreśla elegancki styl wnętrza. W wersji GT-Line dźwignia obszyta jest perforowaną skórą.



Zestaw cyfrowych zegarów. Intuicyjny i łatwy dostęp do najważniejszych informacji i parametrów jazdy. Nowoczesny wyświetlacz komputera pokładowego, umieszczony pomiędzy zegarami, daje pełen obraz sytuacji.



Przycisk EV/HEV. Za pomocą przycisku EV/HEV (Electric/Hybrid) można wybierać tryb jazdy elektryczny (EV), hybrydowy (HEV) lub automatyczny. W trybie EV, idealnym do jazdy miejskiej, priorytet ma napęd elektryczny*, który zapewnia jazdę bezemisyjną. W trybie HEV wykorzystywany jest napęd elektryczny i napęd spalinowy, a przełączanie między nimi odbywa się automatycznie, w zależności od warunków jazdy.

Wybór trybu jazdy „Sport”. Dzięki tej funkcji prowadzenie pojazdu sprawia jeszcze więcej przyjemności. Do wyboru trybu jazdy służy przycisk znajdujący się obok dźwigni zmiany biegów. Funkcja ta współpracuje z przekładnią DCT. Zwiększa dynamikę jazdy, zapewniając szybszą reakcję przepustnicy i przyspieszenie, a także optymalizując osiągi podczas wyprzedzania.

* W niektórych sytuacjach silnik benzynowy uruchamia się automatycznie nawet w trybie EV. Dzieje się tak na przykład przy niskim poziomie naładowania akumulatora, podczas energicznego przyspieszania lub w trakcie ogrzewania wnętrza.



Chroń to co najważniejsze.

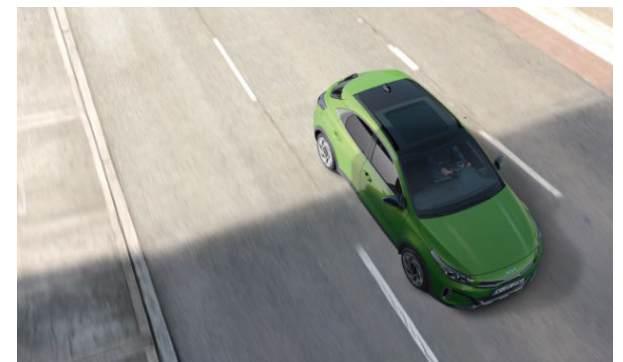
Są wartości, które nie podlegają kompromisom. To przede wszystkim bezpieczeństwo kierowcy, pasażerów i pozostałych użytkowników dróg. Bezpieczeństwo to nasz priorytet. Dzięki najnowszym rozwiązaniom i układom wspomagającym kierowcę w nowej Kia XCeed możesz po prostu cieszyć się jazdą. My zadbałszy o bezpieczeństwo.



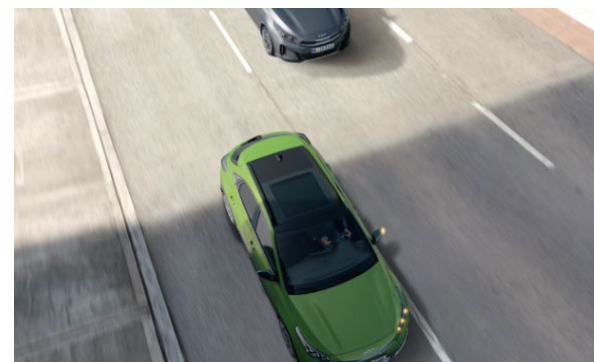
System ostrzegania o zmęczeniu kierowcy oraz informujący o ruszaniu poprzedzającego pojazdu. Na bieżąco wykrywa obniżenie koncentracji kierowcy, analizując sposób operowania kierownicą i kierunkowskazami, szybkość reakcji oraz czas jazdy. W przypadku stwierdzenia obniżonej koncentracji i oznak senności emituje sygnał dźwiękowy i wizualny na wyświetlaczu komputera pokładowego. Zawiera również funkcję wspomagania sprawnej jazdy w ruchu o dużym natężeniu. System informuje kierowcę w przypadku braku reakcji na ruszenie pojazdu poprzedzającego.



System monitorowania ruchu pojazdów podczas cofania z funkcją automatycznego zatrzymania. Parkowanie równoległe? A może wyjazd tyłem z miejsca postojowego lub podjazdu? W każdej z tych sytuacji system ostrzega przed zbliżającym się, innym użytkownikiem ruchu i automatycznie hamuje, by uniknąć kolizji.



Asystent jazdy utrzymujący pojazd pośrodku pasa ruchu oraz asystent utrzymania pasa ruchu. Asystent jazdy utrzymuje pojazd pośrodku pasa ruchu, wykorzystując obraz z kamery. Asystent utrzymania pasa ruchu dba o to, by nieświadomie nie zjechać ze swojego pasa. Dzięki kamerze umieszczonej na szybie czołowej, system monitoruje znaki poziome na jezdni. W przypadku nieświadomego przekroczenia linii wyznaczającej pas ruchu ostrzega, a nawet kieruje pojazd z powrotem na właściwy pas.



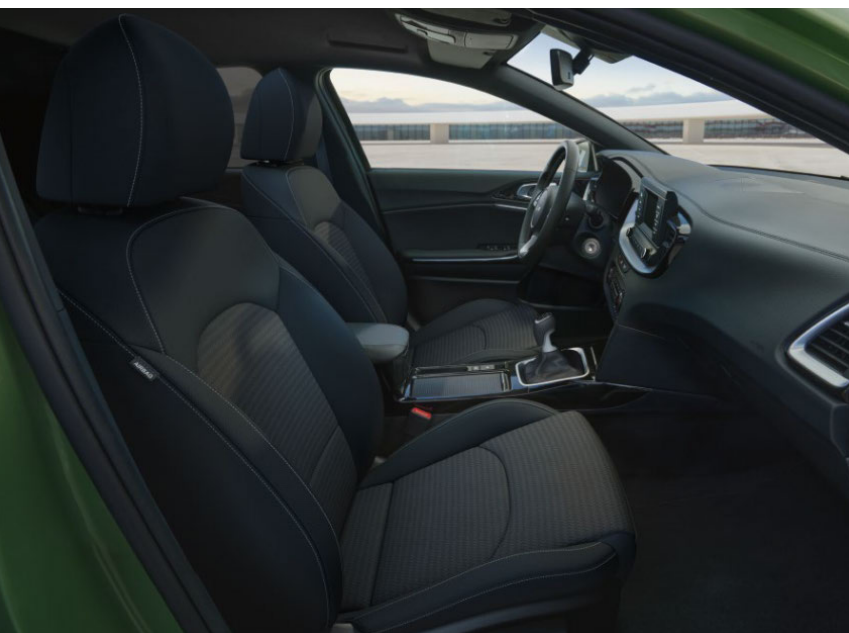
System automatycznie zmieniający tor jazdy w przypadku braku reakcji kierowcy na możliwość wystąpienia kolizji podczas zmiany pasa. Wykorzystuje tylny czujnik radarowy. Ostrzega przed pojazdami znajdującymi się w strefie niewidocznej w lusterkach zewnętrznych. Jeżeli przy włączonym kierunkowskazie układ wykrywa zbliżające się pojazdy na równoległych pasach, ostrzega kierowcę lampką w lusterku zewnętrznym. Jeżeli po rozpoczęciu manewru zmiany pasa inny pojazd znajduje się w tzw. martwym polu widzenia, system pozwala uniknąć zderzenia.



Aktywny tempomat z automatyczną regulacją odległości oraz funkcją Stop & Go. Dzięki kamerze i radarom inteligentny tempomat może utrzymywać zarówno prędkość, jak i odległość od pojazdu poprzedzającego. Automatycznie dostosowuje tempo jazdy i zachowuje bezpieczną odległość od pojazdu jadącego z przodu. Kiedy pojazd poprzedzający przyspiesza, Kia XCeed odpowiednio zwiększa prędkość. Kiedy zwalnia i dystans zmniejsza się, aktywny tempomat hamuje lub nawet zatrzymuje samochód. Kiedy warunki pozwolą, samochód zaczyna jechać dalej bez ingerencji kierowcy. Ta przydatna funkcja sprawdza się szczególnie w ruchu o dużym natężeniu i zmiennych prędkościach (tylko dla skrzyni DCT).

Wybierz swoją przestrzeń.

Wybór wersji wykończenia wnętrza oraz stylowych i starannie dobranych materiałów należy do Ciebie. Stwórz przestrzeń, w której poczujesz się dobrze.



Wersja wyposażenia M

Czarna tapicerka materiałowa.

Wersja wyposażenia Business Line (BLP)

Tapicerka z czarnej skóry ekologicznej, szare przeszycia foteli, konsola centralna o wysokim połysku, chromowane akcenty na desce rozdzielczej.



Wersja wyposażenia L, Business Line

Tapicerka z czarnej tkaniny i skóry ekologicznej, konsola centralna o wysokim połysku, chromowane akcenty na desce rozdzielczej.

Wersja wyposażenia GT Line

Więcej sportowego ducha w wersji GT-Line: tapicerka z zamszu i skóry.



Podkreśl oryginalność.

Aby w pełni wykorzystywać okazje jakie przynoszą kolejne dni, nowa Kia XCeed dostępna jest z wieloma niezbędnymi akcesoriami dodatkowymi. Ich bogata oferta odpowiada różnym potrzebom. Począwszy od krótkich weekendowych wycieczek, poprzez aktywności sportowe, duże zakupy, aż po wielkie wakacyjne wyprawy. Poza akcesoriami podnoszącymi funkcjonalność dostępne są również atrakcyjne akcenty stylistyczne, które podkreślą dynamiczny charakter XCeed'a. Czegokolwiek szukasz — my już to przygotowaliśmy!



Poprzeczne belki dachowe ze stopu lekkiego. Lekkie i łatwe w montażu. Umożliwiają transport wszystkich niezbędnych rzeczy podczas kolejnej wyprawy. Gdy ruszasz po przygodę, przyda się więcej miejsca na bagaż. Elegancki i wytrzymały box dachowy sprawi, że przewożenie rzeczy we wnętrzu nie będzie już konieczne. Łatwy w montażu. Zapewnia szybki dostęp dzięki funkcji obustronnego otwierania.



Dywanik bagażnika. Idealnie dopasowany, ułatwia utrzymanie czystości. Dzięki niemu bagażnik zawsze wygląda perfekcyjnie, niezależnie od przewożonego ładunku.

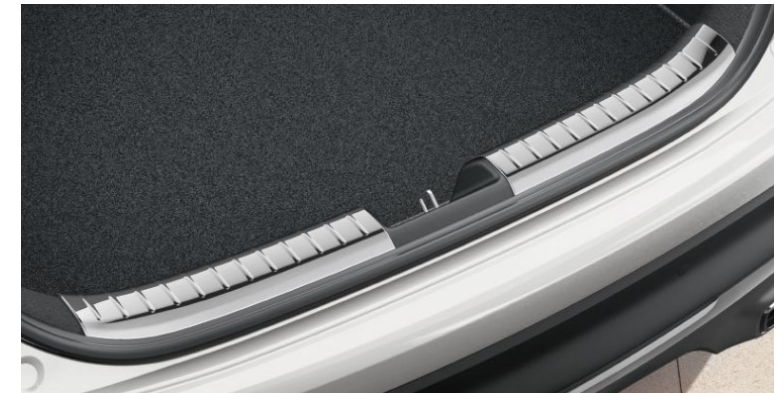
Listwa zderzaka tylnego.

Detal, który podnosi elegancję. Dzięki niemu zderzak tylny zyskuje elegancki akcent wzdłuż powierzchni poziomej, przy krawędzi pokrywy bagażnika.



Nakładki progu bagażnika.

Kolejny, dodatkowy element stylistyczny tylnej części nadwozia Kia XCeed.



Nakładki lusterek zewnętrznych.

Mała zmiana, a jaki efekt! Nakładki lusterek zewnętrznych to prosty sposób na podkreślenie indywidualnego stylu.



Kolory i dane techniczne.

Chcesz się wyróżnić? Podążać za modą? A może stawiasz na klasykę? Może być odważnie, radośnie, na miasto i za miasto. Nowa ekscytująca paleta kolorystyczna Kia XCeed pozwala wyrazić swój styl. Elegancję i nowoczesność podkreślają przyciągające wzrok obręcze kół ze stopu metali lekkich o średnicy 16" lub 18".

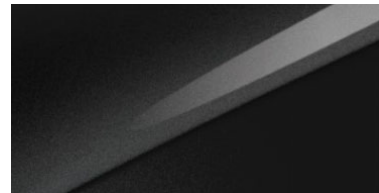
Kolorystyka



Cassa White (WD)



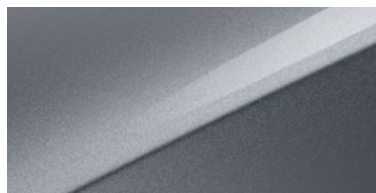
Deluxe White (HW2)



Black Pearl (1K)



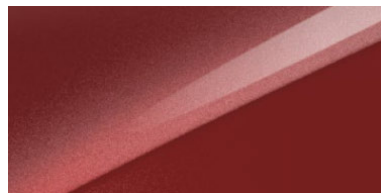
Penta Metal (H8G)



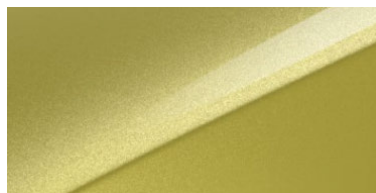
Lunar Silver (CSS)



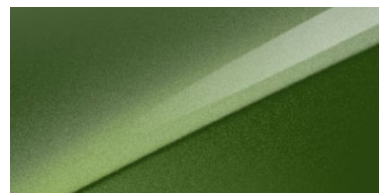
Blue Flame (B3L)



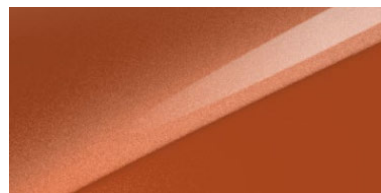
Infra Red (AA9)



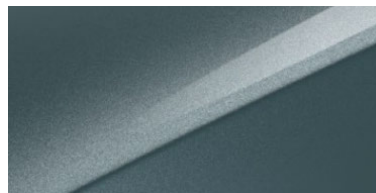
Lemon Splash (G2Y)



Celadon Spirit Green (CE6)

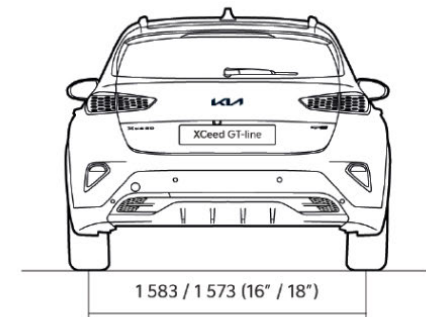
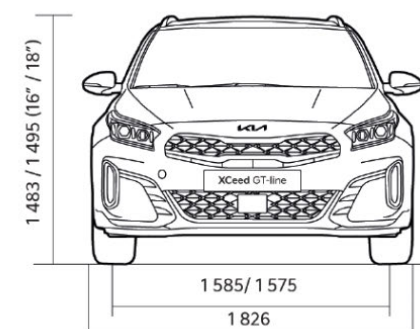
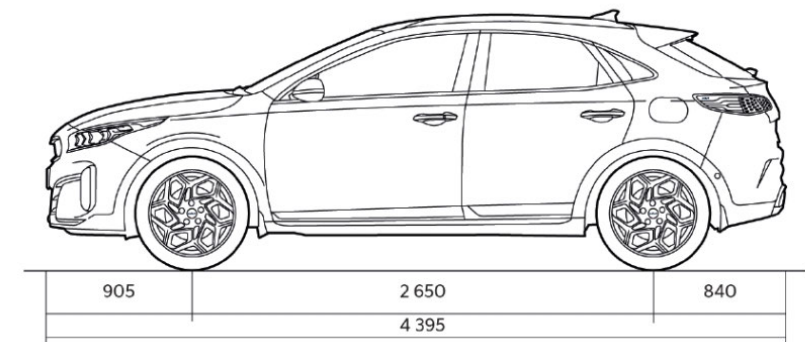


Orange Fusion (RNG)
Niedostępny w wersji GT-Line



Yuca Steel Grey (USG)
Niedostępny w wersji GT-Line

Wymiary nadwozia (mm)



Obręcze kół



16-calowe obręcze ze stopu metali lekkich. Wersja wyposażenia M.



16-calowe obręcze ze stopu metali lekkich. Wersja wyposażenia L PHEV.



18-calowe obręcze ze stopu metali lekkich. Wersja wyposażenia M (opcja), L, BL.



18-calowe obręcze ze stopu metali lekkich. Wersja wyposażenia GT Line.



7 lat spokoju.

7-letnia gwarancja Kia na akumulatory wysokiego napięcia pojazdów EV/HEV/PHEV.

Litowo-jonowo-polimerowe akumulatory wysokiego napięcia marki Kia w pojazdach elektrycznych (EV), pojazdach hybrydowych (HEV) i hybrydowych typu plug-in (PHEV) zaprojektowano z myślą o dużej trwałości. Akumulatory te są objęte gwarancją Kia przez okres 7 lat od daty pierwszej rejestracji pojazdu lub przez 150 000 km przebiegu, w zależności od tego, co nastąpi wcześniej. W przypadku akumulatorów niskiego napięcia

(48 V i 12 V) w pojazdach typu Mild Hybrid (MHEV), gwarancja Kia obejmuje okres 2 lat od daty pierwszej rejestracji, bez limitu kilometrów. W pojazdach EV i PHEV Kia gwarantuje 70% pojemności akumulatorów. Utrata pojemności akumulatorów w pojazdach typu HEV i MHEV nie jest objęta gwarancją.

Aby zminimalizować możliwą utratę pojemności, należy postępować zgodnie z instrukcją obsługi pojazdu. Więcej informacji o 7-letniej gwarancji Kia znajduje się na stronie www.kia.com.

7-letnia gwarancja Kia.

Wszystkie nowe samochody marki Kia objęte są gwarancją na 7 lat lub 150 000 km przebiegu (przez pierwsze 3 lata bez ograniczeń przebiegu, od 4 lat do 150 000 km). Gwarancja obowiązuje na terenie Rzeczypospolitej Polskiej, w krajach Europejskiego Obszaru Gospodarczego (EOG) oraz w Szwajcarii. Szczegółowe okresy gwarancji (np. dotyczące akumulatorów, powłoki lakierowej lub wyposażenia) oraz jej warunki określone są w książce gwarancyjnej.



Niniejszy katalog nie stanowi oferty w rozumieniu art. 71 ustawy z 23 kwietnia 1964 r. Kodeks cywilny (t.j.: Dz. U. 2014 poz. 121). Informacje w nim zawarte mają charakter wyłącznie przykładowy i są sporządzone według stanu wiedzy aktualnej w dacie druku. Przedstawione dane zostały zebrane przy uwzględnieniu warunków sprzedaży dla całego rynku europejskiego z zastrzeżeniem, że niektóre z elementów wyposażenia widoczne na fotografiach mogą być niedostępne na rynku polskim. Zastrzeżone jest prawo do zmian. Szczegółowe i aktualne informacje dotyczące konkretnych pojazdów znajdują Państwo na stronie internetowej www.kia.com oraz uzyskają w autoryzowanych salonach sprzedaży marki Kia.

Kia Polska Sp. z o.o.
ul. Puławska 366
02-819 Warszawa, Polska
infolinia +48 801 542 542
www.kia.com



Movement that inspires